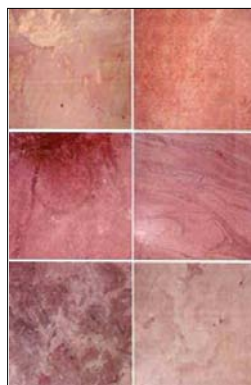


Chapitre VI

ACTIVITES REGIONALES : JOURNÉES DE PARTENARIAT ET DE SOUTIEN À L'INVESTISSEMENT PRIVÉ DANS LES GOUVERNORATS



I- Introduction :

Sous l'égide de Monsieur le Ministre de l'Industrie, de l'Énergie et des PME, l'ONM a participé au courant de 2007 à des journées de partenariat dans plusieurs gouvernorats.

La présence de l'ONM dans ces rencontres est justifiée par les connaissances qu'il dispose sur les matières premières minérales à l'échelle du pays ainsi que les études régionales réalisées, et qui ont permis d'identifier des sites potentiels pour le développement des projets industriels dans le domaine des roches et matériaux.

Au courant de 2007, l'ONM a participé à quatre rencontres organisées dans les Gouvernorats de *Kasserine*, *Siliana*, *le Kef* et *Tataouine*.

Ces rendez-vous étaient fructueux et ont permis d'initier des nouveaux projets dans plusieurs domaines dont le domaine industriel et particulièrement dans l'exploitation et la transformation des roches et matériaux utiles.



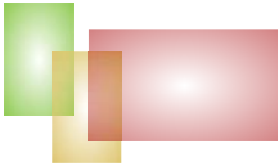
Monsieur le Ministre de l'Industrie, de l'Énergie et des PME préside la journée de partenariat au Gouvernorat de Kasserine.



Journée de partenariat du Gouvernorat de Kasserine organisée à Sbeitla.



Les promoteurs du Gouvernorat de Kasserine en réunion avec les représentants des banques pour discuter des modalités de financement de leur projet.



II- JOURNÉE DE PARTENARIAT DANS LE GOUVERNORAT DE KASSERINE RÉALISÉE LE 21 FÉVRIER 2007 :

PRINCIPAUX RÉSULTATS DES TRAVAUX DE L'ONM DANS LE GOUVERNORAT DE KASSERINE :

Le Gouvernorat de Kasserine renferme de grandes potentialités en substances utiles très utilisées dans l'industrie dont :

Dans le domaine de la pierre marbrière :

A côté des gisements de Thala qui sont bien répartis autour de la ville, il existe d'autres secteurs comme *Aïn Jdidi, El Khzana, Bled Zelfane et Hidra.*

Dans le domaine du ciment blanc :

La région de Feriana recèle de grandes quantités de calcaire blanc crayeux, utilisées dans la fabrication du ciment blanc et aussi comme ajout dans les industries chimiques et dans l'alimentation des animaux.

Dans le domaine du verre :

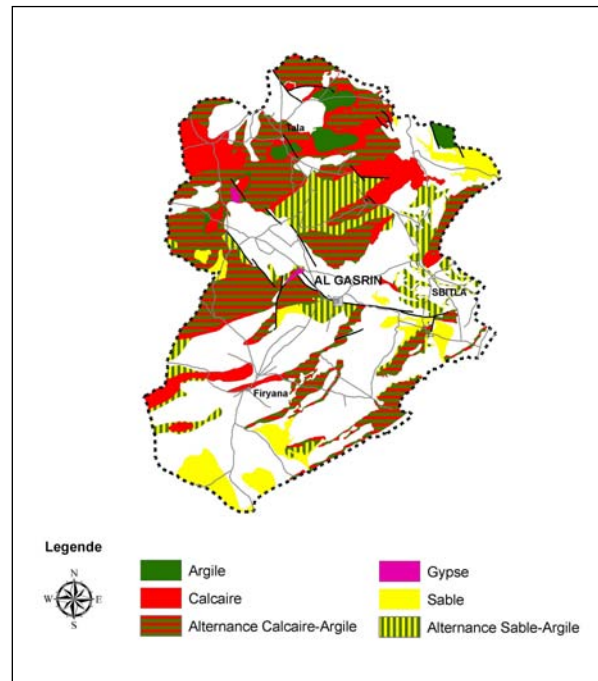
le gouvernorat de Kasserine recèle de grandes quantités de sable de bonne qualité valable pour l'utiliser dans l'industrie du verre. Plusieurs gisements sont identifiés comme: *Bled Zelfane, Sbeitla et Selloum.*

Dans le domaine des produits rouges :

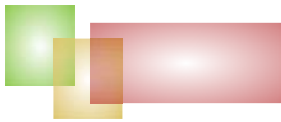
le gouvernorat de Kasserine recèle de grandes quantités d'argiles de type smectitique, bentonitique et des argiles blanches dans les régions de *Sbiba, Boulabnach, Aïn Khmouda, Gumata et Sidi Mabrouk.*



Monsieur le Directeur Général de l'ONM présente à l'assistance les principaux résultats des travaux de l'ONM dans le Gouvernorat de Kasserine.



Carte des substances utiles du Gouvernorat de Kasserine



III- Journée de partenariat dans le Gouvernorat de Siliana réalisée le 21 Novembre 2007 :

PRINCIPAUX RÉSULTATS DES TRAVAUX DE L'ONM DANS LE GOUVERNORAT DE SILIANA :

Le Gouvernorat de Siliana renferme de grandes potentialités en substances utiles. Plusieurs sites sont identifiés par l'ONM pour une exploitation industrielle, il s'agit des sites suivants :

Les sites d'argiles :

Cinq sites d'argiles sont identifiés dans le Gouvernorat de Siliana. Il concerne les sites de *Ragoubet bijga, Sidi Brahim, Kef Bouja et Ain Bidba* pour les argiles Kaoliniques et le site de *Ain Zibda* pour les argiles bentonitiques.

Les argiles kaoliniques sont utilisées dans l'industrie des produits rouges et les argiles bentonitiques sont utilisées dans les forages et la filtration des huiles.

Les sites de Calcaires :

Quatre sites sont identifiés pour l'exploitation des pierres marbrières, à savoir *Ain Dissa, Send Haddad, Hashaba et Kesra* ; et quatre autres sites pour une exploitation de granulat, à savoir *Chrich, Bargou, Kesra et le Krib*.

Les sites de sables :

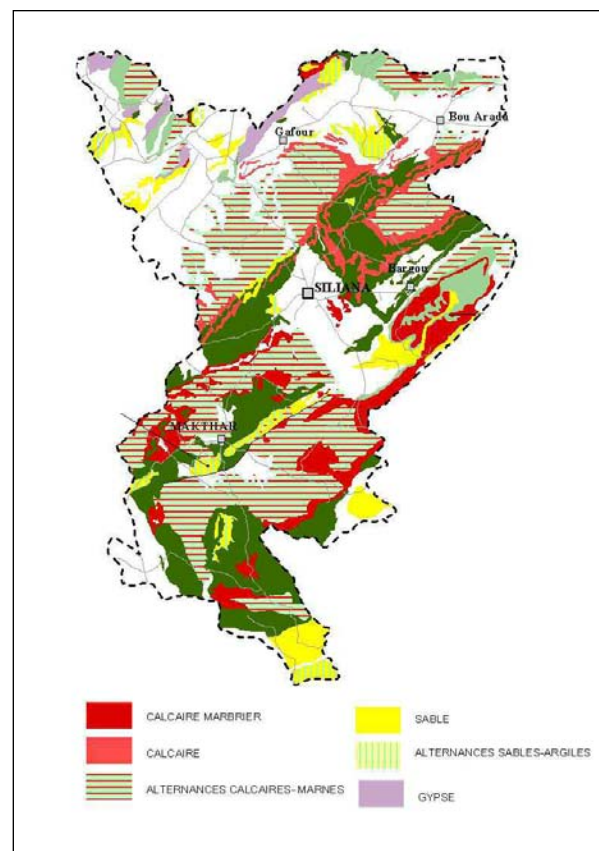
Le Gouvernorat de Siliana recèle de grandes quantités de sable de qualité avec des pourcentages en SiO₂ dépassant les 98%. Ces sables sont utilisables dans le domaine des verres et dans l'électronique après traitement. Deux sites de sables sont identifiés; ce sont *Er Rmil* dans la région de Bou Arada et *El Garia* dans la région de Kesra.

Les sites de gypses :

Le Gouvernorat de Siliana renferme également des réserves en gypses généralement associés à des diapirs comme le diapir du *Jebel Chehid*.



Ouverture de la Journée de Siliana par Messieurs le Ministre de l'Industrie de l'Énergie et des PME et le Gouverneur de la Banque Centrale.



Carte des substances utiles du Gouvernorat de Siliana

IV- Journée de partenariat dans le Gouvernorat du Kef réalisée le 25/10/2007 :

PRINCIPAUX RÉSULTATS DES TRAVAUX DE L'ONM DANS LE GOUVERNORAT DU KEF :

Le Gouvernorat du Kef renferme de grandes potentialités en substances utiles. Plusieurs sites sont identifiés par l'ONM pour une exploitation industrielle à savoir :

Les sites de calcaires :

Quinze sites de calcaires favorables à une exploitation industrielle sont identifiés.

Ces quinze sites sont répartis comme suit :

- Neuf sites exploitables dans le domaine des pierres marbrières. Il s'agit de : *Jebel Lorbeus, Es Sfab, Jebel Ben Jabline, Koudiet Tarja, Jebel Ebba, Jbel Houdb, Jebel Mahjouba et Jebel Hmaima.*
- Trois sites exploitables dans le domaine des carbonates de calcium il s'agit de : *Dir el Kef, El Mdaina, Jebel El Houdb.*
- trois sites exploités dans les granulats, il s'agit de : *Jebel Jerissa, Jebel Slata et Jebel Hmaima.*

Les calcaires du Gouvernorat du Kef pourront être utilisés comme pierres marbrières, ou carbonate de calcium et dans les granulats.

Les sites des argiles :

Les argiles dans le Gouvernorat du Kef sont disponibles en grandes quantités et sont utilisables dans le domaine des produits rouges, dans la fabrication du ciment et dans les forages et la filtration des huiles.

Des sites exploitables sont identifiés dans les régions de *Zouarine, de Tajerouine et du Jebel Slata.*

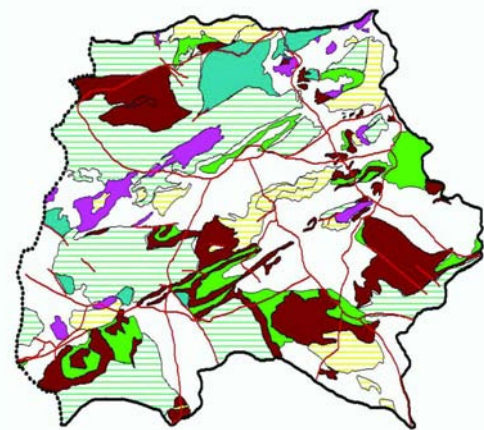
Les sites de sables :

le Gouvernorat du Kef renferme des gisements de sable utilisables dans l'industrie de verrerie après traitement; et du bâtiment.

Trois sites exploitables sont identifiés : *El Ogla, Abida et Ain Jezza.*



Ouverture de la Journée du Kef par Messieurs le Ministre de l'Industrie de l'Energie et des PME et le Gouverneur de la Banque Centrale.

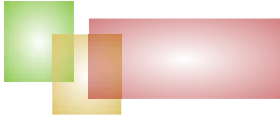


sable	calcaire	Argile kaolinique	Argile smectitique	Gypse	Calcaire et argile

carte des substances utiles
du gouvernorat du Kef à 1/200 000

Les sites de gypses :

le Gouvernorat du Kef renferme également des réserves en gypses associés à des diapirs. Trois sites sont déjà identifiés : *Jebel Lorbeus, Jebel Debadib et Oued El Ouaer.*



V- JOURNÉE DE PARTENARIAT DANS LE GOUVERNORAT DE TATAOUINE :

PRINCIPAUX RÉSULTATS DES TRAVAUX DE L'ONM DANS LE GOUVERNORAT DE TATAOUINE :

Le Gouvernorat de Tataouine est riche en substances utiles variées et de bonne qualité.

L'ONM a réussi la réalisation de la carte des substances utiles du Gouvernorat et a réussi à identifier plusieurs sites de matériaux favorables à une exploitation industrielle.

Les calcaires : Deux sites importants de calcaires sont identifiés dans le Gouvernorat de Tataouine. Il s'agit du site de *Ghomrassen* qui renferme des calcaires favorables à la production des pierres marbrières, du carbonate de calcium et à la fabrication de ciment et le site de *Zmilet Habeur* qui renferme des calcaires utilisables dans la production des pierres marbrières de couleur rouge.

Les argiles : Le Gouvernorat de Tataouine renferme de grandes quantités d'argiles de couleur verte et rouge de nature illitique et kaolinique en grandes quantités. Deux sites riches en argiles sont identifiés dans la région de Douiret et de Kirchaou.

Les argiles de Tataouine sont utilisables dans les produits rouges, la production de ciment, l'agriculture, dans le domaine pharmaceutique et dans certains traitements médicaux.

Les sables : Le Gouvernorat de Tataouine renferme également des grandes quantités de sable où la teneur en SiO₂ atteint 98% .

Les meilleurs sites de sables sont identifiés dans les régions de Douirat et Oum edh Dhiab.

Les sables de Tataouine pourront être utilisés après traitement essentiellement dans l'industrie du verre.

Les gypses : Le Gouvernorat de Tataouine renferme des réserves importantes de gypse. La roche gypseuse occupe tout le plateau de Mestaoua avec une puissance de 300 à 400 mètres et une extension d'environ 15 kilomètres.

Le gypse est utilisé dans l'industrie du bâtiment, l'industrie chimique, le ciment et en médecine.

Actuellement plusieurs sociétés sont installées dans la zone de Mestaoua pour exploiter le gypse dont une grande partie est destinée à l'exportation.

L'investissement global à ce niveau est évalué à trois millions de dinars.

خريطة تونس للمواد الإنشائية

CARTE DES SUBSTANCES UTILES DE TUNISIE

ولاية تطاوين GOUVERNORAT DE TATAOUINE



LEGENDE

ROCHES CARBONATÉES	
Calcaire	[Red square]
Dolomite	[Orange square]
Calcaire Dolomitique	[Light red square]
Craie	[Pink square]
ROCHES ARGILEUSES	
Argile	[Green square]
ROCHES SILICEUSES	
Sable	[Yellow square]
ROCHES ÉVAPORITIQUES	
Cuivre	[Purple square]
Gypse	[Light purple square]
Saumure	[Light blue square]
ALTERNANCES	
• 20% de Carbonatés	[Stacked color bar]
• 30% d'Argiles	
• 50% de Sables	

ANALYSE CHIMIQUE

- Roches Carbonatées
- Roches Argileuses
- Roches Siliceuses
- Roches Évaporitiques

ANALYSE MINÉROLOGIQUE

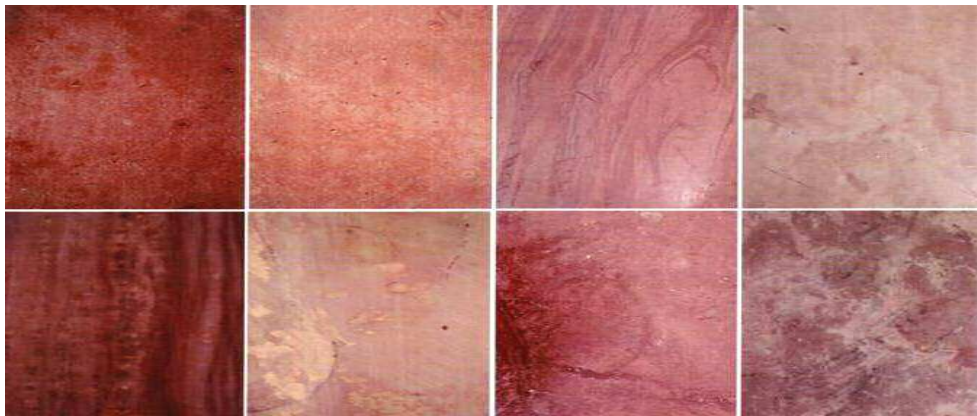


Carte

Carte des substances utiles du Gouvernorat de Tataouine



LES SOUS PRODUITS DES MATÉRIAUX UTILES DU GOUVERNORAT DU KEF



LES PIERRES MARBRIÈRES DE ZMILET HABEUR DU GOUVERNORAT DE TATAOUINE



LES SOUS PRODUITS DES MATÉRIAUX UTILES DU GOUVERNORAT DE KASSERINE